



バス旅倶楽部 オリジナルグルメプラン

標高777mからの360度大パノラマ 祝!完成 九重“夢”大吊橋と

豊後 三大名泉の一つ 天ヶ瀬温泉 ぽかぽか源泉 掛け流しの湯

天ヶ瀬名物 20品以上お祝い付 山海の幸グルメ旅



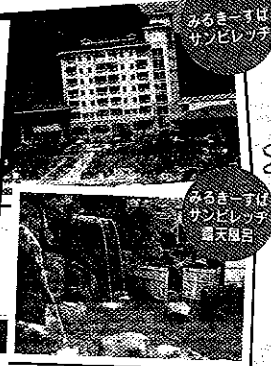
●旅行代金 お1人様
4,980円

九重 “夢”大吊橋
(平成18年10月開通)



天ヶ瀬温泉街

※写真は全てイメージです。



夜明けの里
かめみづで
抱腹絶倒の
お笑い
健康講座を
お楽しみください

日程表 (見学・試飲)

各地	——	サッポロビール九州工場	又は	いいいちご日田蒸留所	——	各地
7:30~8:30頃		(ご会食・入浴・ご休憩)		(観光)		
——		みるきーすばサンビレッジ	——	九重“夢”大吊橋	——	
		(お買い物)		(健康講座・お買い物)		
——		菓子処伍代	——	夜明けの里かめみづ	——	各地
						18:30~20:30頃

- 先付
- おかひしき 菊花白和へ 天糸雲丹
 - 初麻豆腐 海老そぼろ鍋 山菜
 - フルーツ生酢 大根人参 胡瓜 五色タヒナ
 - 連り盛 サーモン重ね焼 甘海老 妻一式
 - 焼物 鳥首肉 里芋 大根 人参 角筍 油揚げ
 - 焼鍋 牛蒡・隠元豆 柚子胡椒 味噌仕立て
 - 焼物 地味
 - 焼鍋 年ずき焼き 野菜一式
 - 焼物 天ヶ瀬大根風呂吹き 鳥そぼろ鍋 身骨
 - 焼物 茶番煮 豚角煮 華茸 錦糸 小葱
 - 焼物 赤おろし 喰い出し
 - 揚物 烏天 南京 九斗 青唐
 - 酢物 グリーンサラダ 中華ドレッシング
 - 焼物 鶏肴舟し
 - 焼物 椎茸釜飯
 - 香の物 二種盛り
 - 水物 みかん
 - デザート コーヒーゼリー
- お献立

※出発日より利用施設が異なります。
 ※出発日より立ち寄り先が前後することがございます。
 ※天候・天災・道路事情などにより行程・時間が変更になる場合がございます。
 ※1泊2日のプランもご用意しております。詳しくは各バス会社にお問合せ下さい。
 ※25名様以上のグループは貸切にて催行致します。その際、ご希望地までお迎えにまいります。
 ※出発日によっては休館日の施設がございます。予めご了承下さい。

企画 **福岡県観光バス事業協同組合**
 〒812-0013 福岡市博多区博多駅東3-3-16
 ☎092-473-6916 ☎092-481-0638

協力 **福岡県貸切バス協会**
 福岡市博多区博多駅東3-3-16
<http://www.kanko-bus.or.jp/> メールアドレス info@kanko-bus.or.jp

協賛

- みるきーすばサンビレッジ
- 菓子処伍代
- 夜明けの里かめみづ

協賛 協会会員バス会社 (順不同)

- 甘木観光バス
- 福岡観光バス
- 九州交通観光バス
- 糸島観光バス
- 柳城観光
- 南星観光
- 朝田観光バス

- 遠賀観光バス
- ひかり交通
- 筑後観光バス
- 南福岡自動車
- 有明交通
- 浮羽観光バス
- 総合観光バス

- つくしの観光バス
- 高良観光
- 北都観光バス
- 篠栗観光バス
- 白濱観光バス
- 八女観光バス
- 柳川観光バス

- 小笠木観光
- 若杉観光
- タカラ交通観光バス
- グローバル観光
- 嘉穂観光バス
- 大宝観光バス

ツアーのポイント

- お陰様で大変ご好評をいただいております日帰りバスツアーの第9弾は豊後三大温泉の一つ天ヶ瀬温泉へ、ご案内致します。みるきーすばサンビレッジにて「バス旅倶楽部オリジナルグルメプラン 豊後州五馬の庄御膳」をご賞味いただきます。その後は源泉かけ流しの湯で湯っくりとおくつろぎください。
- サッポロビール九州工場 又は、いいちご日田蒸溜所にて工場見学と試飲をお楽しみいただきます。
- 10月30日に完成したばかりの日本一の九重“夢”大吊橋を渡橋することができます。
※渡橋料は自己負担です。渡橋されたい方は歩きやすい靴でご参加ください。
- 夜明けの里カメミツでは、健康講座とお楽しみのチョコピリプレゼントをご用意致しました。

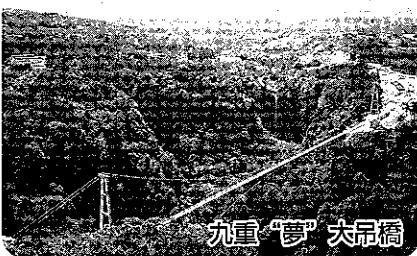
旅のみどころ



サッポロビール九州工場
緑豊かな高台にあるビール工場です。ガイド付きの製造見学では、出来たてのビールが試飲できます。また、ビールに関する3D映像が見られるウエルカムホールや、明治時代のビアホールを再現したレトロタウン、野外テラスをもつレストラン・森のビール園などさまざまな施設があります。



いいちご日田蒸溜所
全国的に多くのファンをもつ麦焼酎「いいちご」の蒸溜所です。一次仕込みから蒸留、熟成の工程が見学できます。また試飲コーナーでは、原酒や貯蔵酒を試飲できます。グラスなどの関連グッズの販売や、日田蒸溜所だけで販売されている限定の焼酎も購入できます。



九重“夢”大吊橋
平成18年10月30日に完成した長さ390m、高さ173m、幅1.5mの日本一の人道大吊橋です。橋の上からは、「日本の滝百選」に選ばれた震動の滝をはじめ、九酔溪、鳴子川渓谷の雄大な景色が満喫できます。橋の幅員は1.5メートルで車椅子同士も離合可能です。



※写真は全てイメージです

★25名様以上のグループにてお申込みの場合は、貸切にて催行いたします。
★この書面をもって当日のご案内とさせていただきます。当日は、ご持参下さい。

★出発日

12月
17日(日) 23日(土・祝)
24日(日)

1月 14日(日) 20日(土) 27日(土)
28日(日)

2月 10日(土) 12日(月・休) 17日(土)
18日(日) 25日(日)

3月 10日(土) 18日(日) 21日(水・祝)
24日(土) 25日(日)

★ご出発地

各地

★ご出発時間

午前**8:00**頃

※上記以外のお出発日を希望の方、お問合せ下さい。

- 食事条件：昼1回
- 添乗員、バスガイドは、同行いたしません
- 募集人員：各班45名様（最少催行人員25名）
- 申し込み締め切り日：各出発の5日前

注：バスの座席はお申込み順とさせていただきます。バス車内は禁煙とさせていただきますので協力下さい。

旅行条件について（お申し込みの前に必ずお読み下さい。また、お申し込みの際は、必ず旅行条件書をお受け取り下さい。）

1. 本協会の旅行条件書...
2. 旅行の申し込み...
3. 旅行のキャンセル...
4. 旅行の保険...
5. 旅行の安全...
6. 旅行の責任...
7. 旅行の権利...
8. 旅行の義務...
9. 旅行の禁止...
10. 旅行のその他...
11. 旅行のその他...
12. 旅行のその他...

旅行企画・実施 **Fukuoka sightseeing bus cooperative business association**
福岡県観光バス事業協同組合
〒812-0013 福岡市博多区博多駅東3-3-16 福岡県知事登録 旅行業 第2-582号 (社)全国旅行業協会 正会員

●お申込み・お問い合わせは

受託販売 **有明交通株式会社**

〒839-0254 福岡県山門郡大和町中島80
TEL(0944)76-3310 FAX(0944)76-3389

福岡県知事登録 第2-156号 国内旅行業務取扱管理者 小宮 和彦

国内旅行業務取扱管理者とは、お客様の旅行を取扱う取扱いに関する責任者です。この旅行契約に關し、担当者からの説明に不十分な点があれば遠慮なく上記の取扱管理者にお尋ねください。