



バス旅倶楽部 オリジナルグルメプラン

山陰ならではの味の競演・素材を堪能「かに・ふく・あんこう etc」
海と山に囲まれた、長門湯本温泉

一度は行ってみたい宿
「大谷山荘冬物語」
至福の休日

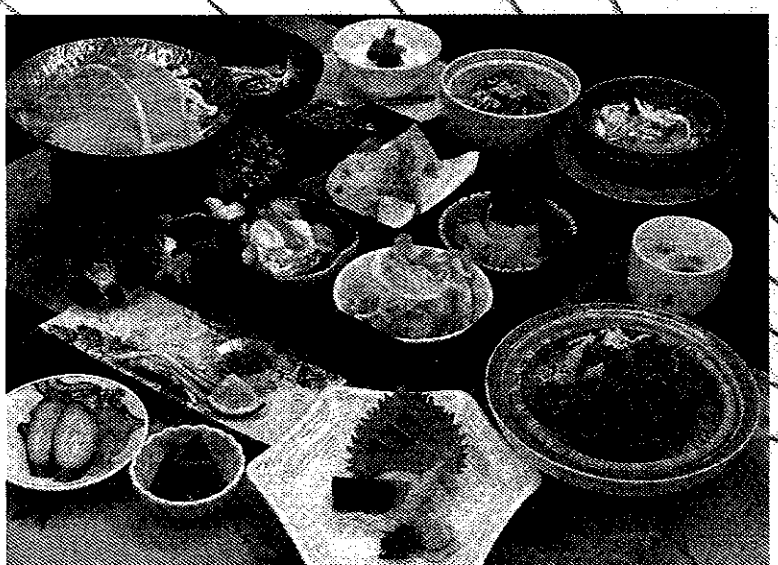
源泉 掛け流しの湯

旅行代金 お一人様
(子ども同額)
7,980円

寛ぎとおもてなしの宿で
のんびりゆったり
お過ごしください。



- 食前酒 かに味噌豆腐
先付菜 六種盛り
前小 ぶぐちり
進鍋 三種盛り
大皿物 紅ズワイガニ第一匹
蒸物 遠根まんじゅう
鉢物 鮫鱈肝酢
揚げ物 鮭鱈と馬鈴薯
はさみ揚げ
酔の物 ぶく刺し
食事 季節の茶飯
止脱 赤だし汁
春の物 季節の物
デザート 季節の物



- 行出し 各地茸白和え
お通し 雲丹椎茸、三ツ葉
吸物 結び蒟蒻、若芽
煮物 浜地、甘海老、鰯、妻一式
揚げ物 茄子そばろ敷、針人參
焼物 長芋田楽、流し物、はじかみ
揚げ物 越中かり揚げ、南瓜、ピーマン、人参
揚げ物 豚ちり、玉葱、春菊、梗菜、白葱
揚げ物 若鶏南蛮漬け
揚げ物 長州そば
揚げ物 南禅寺蒸し
揚げ物 ふくさし
揚げ物 山菜釜飯



七福の湯
かめ福の「福」にちなんだ縁起物のお風呂です。

西の京 箱御膳と
ゆったりぬくもり湯けちり 源泉 掛け流しの湯
名湯 湯田温泉「ホテル かめ福」

旅行代金 お一人様
(子ども同額)
4,980円

各地	(観光) 長門一宮 住吉神社	(ご会食・入浴・ご休憩) 大谷山荘
7:30～8:30頃	(お買物) みなと仙崎海産物市場	(観光・試飲) 下関酒造
		各地
		18:30～20:30頃

※平日により利用が可能な場合があります。
※出発日より前日午後18時迄の予約が必要です。
※1泊2日のプランもご用意しております。詳しくは各バス会社にお問合せ下さい。
※25名様以上のグループは貸切のバスにて運行致します。その際、ご希望地までお迎えのがあります。
※出発日より前日午後18時迄の予約が必要です。詳しくは各バス会社にお問合せ下さい。

各地	(観光) 洞春寺・香山公園・瑠璃光寺(国宝)	(お買物) 長州苑 瑠璃光寺支店
7:30～8:30頃	(ご会食・入浴・ご休憩) ホテル かめ福	(観光) 弁天池
	(お買物) みなと仙崎海産物市場	各地
		18:30～20:30頃

企画 **福岡県観光バス事業協同組合**
〒812-0013 福岡市博多区博多駅東3-3-16
☎092-473-6916 ☎092-481-0638
福岡県知事登録 旅行業 第2-582号 (社) 全国旅行業協会 正会員 総合旅行業務取扱管理者 松津 晋一

協力 **福岡県貸切バス協会**
福岡市博多区博多駅東3-3-16
http://www.kanko-bus.or.jp/ メール:kankobus@kanko-bus.or.jp

協賛
大谷山荘
ホテルかめ福
下関酒造
長州苑 瑠璃光寺支店
みなと仙崎海産物市場

協会の会員バス会社 (順不同)
甘木観光バス
福岡観光バス
九州交通観光バス
糸島観光バス
柳城観光
南星観光
朝田観光バス

遠賀観光バス
ひかり交通
筑後観光バス
南福岡自動車
有明交通
浮羽観光バス
総合観光バス

つくしの観光バス
高良観光
北都観光バス
白濱観光バス
八女観光バス
柳川観光バス
小笠木観光

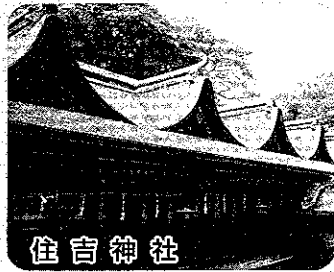
若杉観光
タカラ交通観光バス
グローバル観光
嘉穂観光バス
大宝観光バス
仁保タクシー

ツアーのポイント

- お陰様で大変ご好評をいただいております日帰りバスツアーの第9弾は湯情ただよ山口の2大名湯、長門湯本温泉と湯田温泉を設定致しました。一度は行ってみたいかった、長門湯本温泉 大谷山荘では「豪華会席料理」を、湯田温泉 ホテルかめ福では「西の京 箱御膳」(いづれもバス旅倶楽部オリジナルグルメプラン)で舌づつみを打って頂きます。その後は源泉かけ流しの湯、露天風呂にて湯つくりとおくつろぎください。みなと仙崎海産物市場では創業35周年を記念しウェルカムサービスとして昔なつかしいくじら鍋汁がふるまわれます。
- 湯本温泉では、前を流れる音信川(おとずれ川)に伝わる湯女の伝説にちなみ、想い文を流せますので、希望者はフロントに申し出てください。
- 下関酒造では杜氏による「関娘酒造唄(仕込み唄)」が聞かれます。

旅のみどころ

住吉神社
住吉神社は神功(じんくう)皇后の創建と伝わる長門一の宮です。現在の本殿は応安3年(1370年)に、大内弘世の造進したもので、室町初期の社寺建築として特異な様式をもち、国宝に指定されています。また、拝殿は毛利元就が寄進したもので重要文化財です。宝物館には多数の宝物が展示されています。



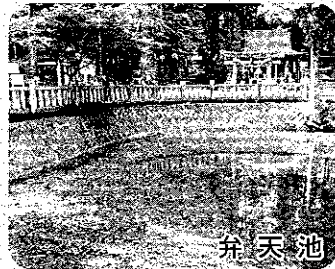
住吉神社

瑠璃光寺
瑠璃光寺の五重塔は、全国に現存する五重塔のうちで10番目に古く、美しさは日本三名塔の一つに数えられ、室町中期における最も秀でた建造物と評されています。この国宝、五重塔は観光山道のシンボルとして桜や楓の裏山を背に、大内文化を優雅に伝えています。



瑠璃光寺

弁天池
透き通ったブルーの水が不思議なほどの美しさを見せるカルスト地形特有の湧き水「別府弁天池」。この湧水は摂氏14度の透明度の高い水で、環境より、昭和60年7月20日、日本名水百選に選定され、灌漑や養鱒にも利用されています。



弁天池

大寧寺
1410年(応永17)、大内氏の土族の薦頭弘忠が創建したと伝わる曹洞宗の古刹で、西の学府として栄えました。しかし1551年(天文20)、陶晴賢の謀反にあつて山口を追われた大内氏31代義隆がここで自刃し、堂宇を焼失。現在の建物は毛利元就が再建したもので、広い境内に本堂、開山堂、観音堂などが立っています。境内を流れる大寧寺川に架かる盤石橋は、2枚の石盤を大小の石で支えた橋で防長三大奇橋のひとつです。本堂裏手の山の中腹には、大内義隆主従の墓があります。



大寧寺



下関酒造



長州苑瑠璃光寺支店



みなと仙崎海産物市場

※写真は全てイメージです

★25名様以上のグループにてお申込みの場合は、貸切にて催行いたします。
★この書面をもって当日のご案内とさせていただきます。当日は、ご持参下さい。

★出発日	●かめ福本館コース	1月 17日(日)	2月 18日(日)	3月 17日(土)
	●大谷山荘コース	1月 16日(土)	2月 17日(土)	3月 18日(日)
		1月 21日(日)	2月 21日(土)	3月 18日(日)
		1月 16日(土)	2月 17日(土)	4月 21日(土)

★ご出発地 各地 ※上記以外のご出発日を希望の方、お問合せ下さい。

★ご出発時間 午前7:30頃

注:バスの座席はお申込み順とさせていただきます。バス車内は禁煙とさせていただきますのでご協力下さい。

旅行条件について(お申し込みの前に必ずお読み下さい。また、お申し込みの際は、必ず旅行条件書をお受け取り下さい。)

1. 本協会の主催する旅行は、本協会の加盟旅行業者(以下「当協団」といいます)が企画・実施し実施する国内旅行であり、この旅行に参加されるお客様は本協会の加盟旅行業者と契約を結ぶこととなります。
2. 本協会の加盟旅行業者は、本協会の定める「旅行条件書」に基づき、お客様に申し込みのうえ、ご旅行をお申し込みのうえ、ご旅行をお送りいたします。ご旅行にお申し込みの際は、必ず本協会の定める「旅行条件書」をお読みください。
3. 本協会の加盟旅行業者は、本協会の定める「旅行条件書」に基づき、お客様に申し込みのうえ、ご旅行をお送りいたします。ご旅行にお申し込みの際は、必ず本協会の定める「旅行条件書」をお読みください。
4. 本協会の加盟旅行業者は、本協会の定める「旅行条件書」に基づき、お客様に申し込みのうえ、ご旅行をお送りいたします。ご旅行にお申し込みの際は、必ず本協会の定める「旅行条件書」をお読みください。
5. 本協会の加盟旅行業者は、本協会の定める「旅行条件書」に基づき、お客様に申し込みのうえ、ご旅行をお送りいたします。ご旅行にお申し込みの際は、必ず本協会の定める「旅行条件書」をお読みください。
6. 本協会の加盟旅行業者は、本協会の定める「旅行条件書」に基づき、お客様に申し込みのうえ、ご旅行をお送りいたします。ご旅行にお申し込みの際は、必ず本協会の定める「旅行条件書」をお読みください。
7. 本協会の加盟旅行業者は、本協会の定める「旅行条件書」に基づき、お客様に申し込みのうえ、ご旅行をお送りいたします。ご旅行にお申し込みの際は、必ず本協会の定める「旅行条件書」をお読みください。
8. 本協会の加盟旅行業者は、本協会の定める「旅行条件書」に基づき、お客様に申し込みのうえ、ご旅行をお送りいたします。ご旅行にお申し込みの際は、必ず本協会の定める「旅行条件書」をお読みください。
9. 本協会の加盟旅行業者は、本協会の定める「旅行条件書」に基づき、お客様に申し込みのうえ、ご旅行をお送りいたします。ご旅行にお申し込みの際は、必ず本協会の定める「旅行条件書」をお読みください。
10. 本協会の加盟旅行業者は、本協会の定める「旅行条件書」に基づき、お客様に申し込みのうえ、ご旅行をお送りいたします。ご旅行にお申し込みの際は、必ず本協会の定める「旅行条件書」をお読みください。
11. 本協会の加盟旅行業者は、本協会の定める「旅行条件書」に基づき、お客様に申し込みのうえ、ご旅行をお送りいたします。ご旅行にお申し込みの際は、必ず本協会の定める「旅行条件書」をお読みください。
12. 本協会の加盟旅行業者は、本協会の定める「旅行条件書」に基づき、お客様に申し込みのうえ、ご旅行をお送りいたします。ご旅行にお申し込みの際は、必ず本協会の定める「旅行条件書」をお読みください。

旅行企画・実施 **Fukuoka sightseeing bus cooperative business association**
福岡県観光バス事業協同組合
 〒812-0013 福岡市博多区博多駅前3-3-16 福岡県知事登録 旅行業 第2-562号 (社)全国旅行業協会 正会員

●お申込み・お問い合わせは

有明交通株式会社

〒839-0254 福岡県山門郡大和町中島80
 TEL(0944)76-3310 FAX(0944)76-3389
 福岡県知事登録 第2-156号 国内旅行業務取扱管理者 小宮 和彦

国内旅行業務取扱管理者とは、お客様の旅行を取扱う取引きに関する責任者です。この旅行契約に関し、担当者からの説明に不明な点があればご連絡ください。上記の取扱管理者にお尋ねください。